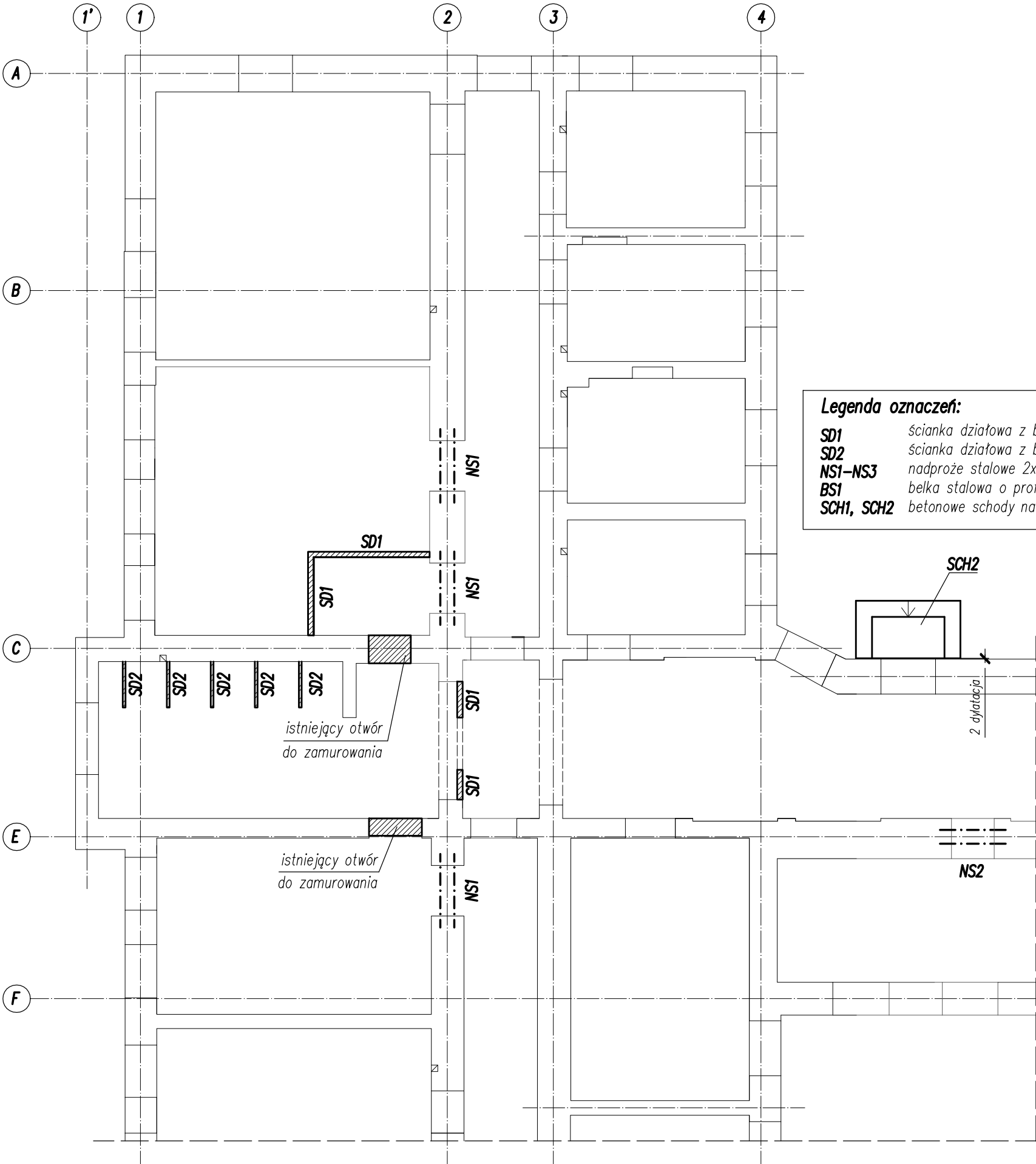


Rzut parteru

Strona L lewa

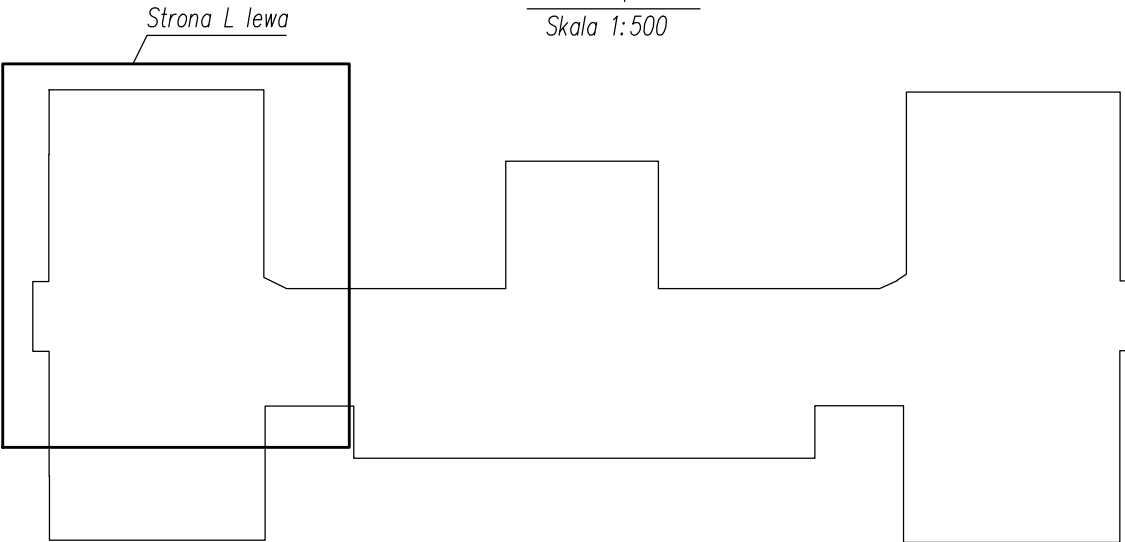


Legenda oznaczeń:

- SD1 ścianka działowa z bloczka pianobetonowego gr.12cm
- SD2 ścianka działowa z bloczka silikatowego gr.5cm
- NS1–NS3 nadproże stalowe 2xC180
- BS1 belka stalowa o profilu HEB260
- SCH1, SCH2 betonowe schody na zewnątrz

Schemat parteru

Skala 1:500



LEGENDA:

- Istniejące elementy budynku
- Projektowana ściana z bloczka pianobetonowego
- Projektowana ściana z bloczka silikatowego
- Nadproże stalowe 2xC180

UWAGA:

- Na niniejszym rysunku przedstawiono jedynie elementy konstrukcyjne. Należy go rozpatrywać z odpowiednimi rys. branż: architektonicznej i sanitarnej.
- Geometrię i ustawienie elementów konstrukcyjnych sprawdzać z projektem architektonicznym. W przypadku wykrycia niezgodności należy zwrócić się do projektanta.

Stal kształtowa S235

TEMAT	Remontu pomieszczeń i elewacji budynku nr 3 na terenie kompleksu wojskowego przy ul. Wrocławskiej 82 w Krakowie.		
LOKALIZACJA	Numer działki 1/1 obręb 0046 jednostka ewidencyjna Kraków mśc. Kraków gmina Kraków		
INWESTOR	35 Wojskowy Oddział Gospodarczy ul. Krakowska 2, 30-901 Kraków		
PROJEKTOWAŁ	mgr inż. Robert Firiński upr. nr 585/94		
SPORZĄDZIŁ	mgr inż. Paweł Bochacik		
RYSUNEK	RZUT PARTERU - STRONA LEWA. RYSUNEK SZALUNKOWY.		
Skala 1:100	Data 08.2016	Rys. nr KB1	www.marzec-budownictwo.pl marzec budownictwo